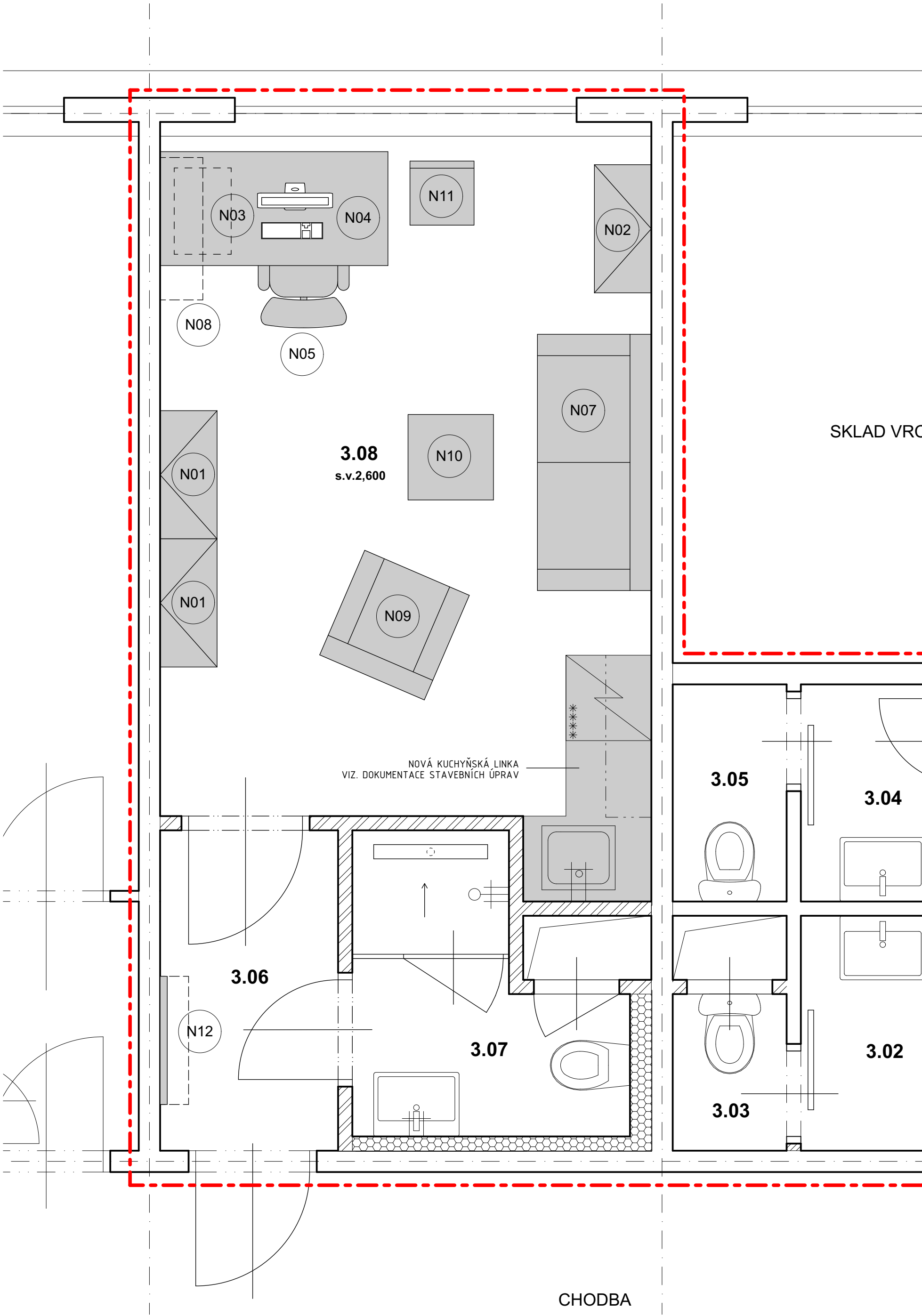


PŮDORYS 3.NP - nábytek

INSPEKČNÍ POKOJ ZÁSTUPCE PRIMÁŘE měřítko 1:25

LEGENDA MÍSTNOSTÍ

Č.m.	Název místnosti	Plocha (m2)
3.01	Chodba	4,26
3.02	Předsíň	1,90
3.03	WC	0,88
3.04	Předsíň	1,75
3.05	WC	1,22
3.06	Předsíň	2,81
3.07	Hygienická buňka	3,22
3.08	Zástupce primáře	17,01
3.09	Předsíň	2,81
3.10	Hygienická buňka	3,22
3.11	Vrchní sestra	17,01



SEZNAM NÁBYTKU

OZN.	POPIS	POČET KS
N01	SKŘÍŇ POLICOVÁ 4-DVĚŘOVÁ 800x2000x400 mm (ŠxVxHL.)	2
N02	SKŘÍŇ POLICOVÁ – KNIHOVNA 800x2000x400 mm (ŠxVxHL.)	1
N03	MOBILNÍ PODST. KONTEJNER 430x600x640 mm (ŠxVxHL.)	1
N04	KANCELÁŘSKÝ PRAC. STŮL 1600x800x750 mm (ŠxHLxV.)	1
N05	KANCEL. ŽIDLE POJÍZDNÁ OTOČNÁ S PODRUČKAMI	1
N07	POHOVKA ROZKLÁDACÍ, S ÚLOŽNÝM PROSTOREM	1
N08	NÁSTĚNNÁ POLICE NAD PRACOVNÍ STŮL – 950 mm	1
N09	ČALOUNĚNÉ KŘESLO	1
N10	KONFERENČNÍ STOLEK 600x600x450 mm (ŠxHLxV.)	1
N11	ŽIDLE PEVNÁ S PODRUČKAMI ČALOUNĚNÝ SEDÁK	1
N12	VĚŠÁKOVÁ STĚNA SE ZRCADLEM A POLICÍ	1

POZNÁMKA

NEDÍLNOU SOUČÁSTÍ TOHOTO VÝKRESU JE SAMOSTATNÝ DOKUMENT D1.5.4 – SOUPIS NÁBYTKU

POZOR! PŘI NÁVRHU PROJEKTANT VYCHÁZEL ZE SKUTEČNOSTÍ, KTERÉ BYLO MOŽNÉ ZJIŠTIT NA STAVBĚ V DOBĚ ZPRACOVÁNÍ TĚTO DOKUMENTACE VIZUÁLNÍ PROHLÍDKOU. POKUD DOJDE PO ODKRYTÍ STÁVAJÍCÍCH KONSTRUKCÍ KE ZJIŠTĚNÍ JINÝCH SKUTEČNOSTÍ NEŽ JE PŘEDPOKLÁDÁNO, BUDE MUSET BYT NÁVRH V RÁMCI STAVBY PŘÍMĚŘENĚ UPRÁVEN DLE TĚCHTO NOVĚ ZJIŠTĚNÝCH SKUTEČNOSTÍ.

VŠECHNY JMENOVITĚ UVEDENÉ TYPY MATERIÁLŮ A ZAŘÍZENÍ PŘEDSTAVUJÍ MINIMÁLNĚ POŽADOVANÝ STANDARD. UVEDENÉ VÝROBKY LZE PO DOMLOUVĚ S PROJEKTANTEM A INVESTOREM ZAMĚNIT ZA STEJNĚ KVALITNÍ NEBO KVALITNĚJŠÍ PŘI DODRŽENÍ PLATNÝCH TECHNICKÝCH NOREM A PŘEDPISŮ. VEŠKERÉ ZMĚNY JE NUTNÉ PŘEDEM ODSOULASIT S INVESTOREM A GP.


POKUD DOJDE PŘI PROVÁDĚNÍ STAVEBNÍCH PRACÍ K NEJASNOSTEM NEBO NEPŘEDVÍDANÝM OKOLNOSTEM JE NUTNO NEPRODLENĚ INFORMOVAT PROJEKTANTA A INVESTORA A UPŘESNIT DALŠÍ POSTUP PRACÍ

PROJEKTOVÁ DOKUMENTACE JAKO CELEK SE SKLÁDÁ Z VÝKRESOVÝCH ČÁSTÍ, TEXTOVÝCH ČÁSTÍ A VÝKAZŮ MATERIÁLU (ROZPOČTU). PROTO STAČÍ, ABY NAVRŽENÉ ŘEŠENÍ BYLO UVEDENÉ V JEDINĚ Z TĚCHTO ČÁSTÍ.

TATO PROJEKTOVÁ DOKUMENTACE NENAHRAŽUJE DÍLENSKOU ČI VÝROBNÍ DOKUMENTACI DODAVATELE STAVBY! VŠECHNY POTŘEBNÉ ROZMĚRY, JE NUTNO PŘED ZAHÁJENÍM VÝROBY ZAMĚRIT DLE SKUTEČNOSTÍ A ZVYKLOSTÍ DODAVATELSKÝCH FIREM.

KONSTRUKCE ZAKRYTÉ JINÝMI KONSTRUKCEMI BYLY ZAKRESLENY DLE PODKLADŮ A INFORMACÍ POSKYTNUTÝCH UŽIVATELEM STAVBY, PROJEKTANT NENESÉ ODPOVĚDNOST ZA TRASY SÍTÍ JEDNOTLIVÝCH PROFESÍ A ZAKRYTÉ STAVEBNÍ KONSTRUKCE, JEJICHŽ POLOHU ČI MATERIÁLOVÉ PROVEDENÍ NEBYLO MOŽNO OVĚRIT PŘEDEM VIZUÁLNÍ PROHLÍDKOU.

TATO DOKUMENTACE JE VYPRACOVÁNA JAKO TECHNICKÁ POMOC

	Vypracoval:		Zodpovědný proj.:		Profese : Jan Sobotka - 3D PROJEKT Palackého 108, 357 51 Kynšperk n/O IČO: 433 32 803 Tel. +420 723 362 378 E-mail: jan.sobotka@volny.cz		
	Jan Sobotka		Ing. Jana Handšuhová Smutná				
	Investor: KKN a.s., nem. Karlovy Vary, Bezručova 19, 360 66 Karlovy Vary						
	Kraj :	Karlovarský	MÚ:	Karlovy Vary			
Akce:		Nemocnice Karlovy Vary - Objekt "C" stavební úpravy WC v 1.np, 3.np a 5.np a inspekčních pokojů ve 3.np objektu				Formát: 4x A4	Číslo paré:
Objekt: D1.5 - Interiér						Stupeň: PD - tech. pomoc	
						Zak.číslo: 418/22	
						Datum: 07/2022	
Název:		PŮDORYS 3.NP - nábytek inspekční pokoj zástupce primáře				Měřítko: 1:25	Číslo výkresu: D1.5.2